

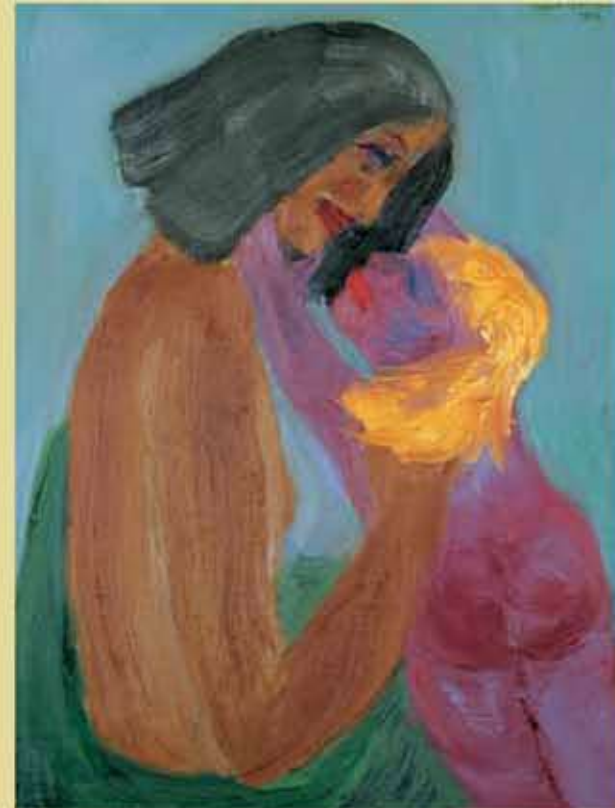


EMIL NOLDE

**DEUTSCH** ■ Über 40 Werke Emil Noldes – Ölbilder, Aquarelle, Tuschpinselzeichnungen, Radierungen, Holzschnitte und Lithographien – aus den ersten Jahren des expressionistischen Aufbruchs um 1906 bis zu den frühen dreißiger Jahren sind in dieser Ausstellung über 50 Arbeiten aus Werner Bergs Frühwerk unmittelbar gegenübergestellt. Ihr spannender Dialog

bietet dem Betrachter ein einmaliges Kunsterlebnis.

1931 schrieb der damals 27jährige Werner Berg erstmals an den von ihm bewunderten 64jährigen Emil Nolde. Bald darauf konnte Werner Berg Emil Nolde in Berlin besuchen, weitere Besuche und zahlreiche Briefe folgten. Die Ausstellung dokumentiert die freundschaftliche Förderung, die Werner Berg erfahren durfte, zeigt den intensiven künstlerischen Dialog Werner Bergs mit diesem „einzig lebenden Meister“ bis zur Notwendigkeit, sich wieder von Nolde zu lösen und seinen eigenen Weg zu gehen.



EMIL NOLDE

»Der Expressionismus gab mir einst Anstoß und Impuls. Vom Explosiven und Beschwörenden, vom Schweifenden, Dräuenden, wolkenhaft Dunklen, ... ging die Tendenz immer mehr zu Beherrschung, Ordnung, Klarheit.« ■ »Expressionism used to give me a stimulus and impulse. From explosive and imploring, from rambling, threatening, vague dark ... the tendency tended towards control, order, clarity.« **WERNER BERG**



WERNER BERG



WERNER BERG

**ENGLISH** ■ This exhibition depicts more than 40 works of Emil Nolde – oil paintings, aquarelles, ink-and-brush paintings, etchings, woodcuttings and lithographs – ranging from his early expressionist awakening around 1906 to the early 30s, being confronted with over 50 early works of Werner Berg. An exciting dialogue provides an observer with a unique art experience.

In 1931, a 27-year-old Werner Berg wrote his first letter to 64-year-old Emil Nolde whom he admired. Soon afterwards, Werner Berg was able to visit Emil Nolde in Berlin, and later he continued to visit him and wrote him many letters. The exhibition demonstrates a friendly support Werner Berg could experience, it shows the exciting dialogue between Werner Berg and this »unique living master«, yet only until he felt the need to break away from Nolde and go his own way.

**Audioguides mit umfassenden Informationen über die Ausstellung gratis erhältlich. ■ Free Audio-Guide available in English with detailed information about the exhibition. ■ Brezplačni avdio vodič v slovenskem jeziku z izčrpnimi informacijami o razstavi. ■ Guida Audio gratuita in lingua italiana con dettagliate informazioni sulla mostra.**

EMIL NOLDE



WERNER BERG



EMIL NOLDE

»Ekspresionizem mi je nekoč dajal vzpodbudo in impulz. Od eksplozivnega in rotečega, od blodečega, grozečega, oblačno temnega ... je šla nagnjenost vedno bolj k obvladovanju, redu, jasnosti.« ■ »Un tempo, l'espressionismo mi dava stimoli e motivazioni. Dall'esplosione di violenza nei contrasti cromatici al senso di smarrimento, dall'oscurità all'angoscia, il percorso artistico mi ha portato sempre di più alla ricerca dell'autocontrollo, dell'ordine ed alla chiarezza.«

**SLOVENSKO** ■ Na tej razstavi je predstavljenih več kot 40 del Emila Noldeja – oljne slike, akvareli, risbe s tušem in čopičem, radiranje, lesorezi in litografije – iz prvih let ekspresionističnega prodora okoli leta 1906 pa vse do zgodnjih tridesetih let, in sicer v neposredni primerjavi z več kot 50 deli iz zgodnjega ustvarjanja Wernerja Berga. Njihov napet dialog opazovalcu nudi enkratno doživetje umetnosti.

Leta 1931 je tedaj 27-letni Werner Berg prvič pisal svojemu občudovancu, 64-letnemu Emilu Noldeju. Kmalu zatem je Werner Berg lahko obiskal Emila Noldeja v Berlinu, sledili pa so nadaljnji obiski ter številna pisma. Razstava dokumentira prijateljsko podporo, ki jo je izkusil Werner Berg, prikazuje intenzivni umetniški dialog Wernerja Berga s tem »edinim živečim mojstrom«, dokler ni začutil potrebe, da se ponovno loči od Noldeja in odide svojo pot.

WERNER BERG

