

MUZEJ KITZBÜHEL ZBIRKA ALFONSA WALDEJA

Muzej Kitzbühel – zbirka Alfonsa Waldeja prikazuje enkratno vpogled v zgodovino in kulturo mesta ter regije Kitzbühl. Izbrani eksponati, filmske in tonske inštalacije nas popeljejo od rudarstva bronaste dobe okrog leta 1000 pr.n.št. do zimskega športa Tonija Sailerja in legendarne „Kitzbühlske udežne smu arske ekipe“ iz 50-let prejšnjega stoletja. Osrednji del stalne razstave muzeja je posve en Alfonsu Waldeju. V tretjem nadstropju ter v podstrešni etaži na površini 250 m² predstavljajo dela kitzbühlskega slikarja in sicer s 60 slikami ter ve kot 100 grafikami, risbami, fotografijami in tiskanimi grafikami - obsežno ter z vsemi fasetami Alfonsa Wal-



Muzej Kitzbühel – zbirka Alfonsa Waldeja, fotografija: Lazzari

deja, ki se razen kot slikar pojavlja tudi kot arhitekt, oblikovalec in grafik.

Muzej Kitzbühel – zbirko Alfonsa Waldeja so v 30-ih letih prejšnjega stoletja uredili v bivši mestni kaš i za žito. Današnja podoba je dobil z obnovo in razširitvijo v letih 1995-2002, med katero je bil jugozahodni stolp srednjeveške mestne utrdbe priklju en muzeju.

MUZEJ KITZBÜHEL ZBIRKA ALFONSA WALDEJA

Mestna ob ina Kitzbühel
A-6370 Kitzbühel, Hinterstadt 32
T 0043 (0) 5356 67274
info@museum-kitzbuehel.at
www.museum-kitzbuehel.at

ODPIRALNI AS
Od 12. maja do 31. oktobra 2012
od torika do petka od 10. do
13. ure, sobota od 10. do 17. ure:
od 20.07. do 20.09.: vsak dan od
10. do 17. ure
etrtek od 10. do 20. ure:
1. soboto v avgustu in
26. oktobra zaprto



MUZEJ MESTA LIENZ GRAD BRUCK

V 13. stoletju zgrajen srednjeveški grad, ki je bil neko politično središ e in rezidenca goriških grofov, je od leta 1943 razgiban muzej za staro in mlado. Osrednji to ki ob ogledu gradu sta dvoetažna kapela s poznogotskimi freskami pustertalskega umetnika Simona von Taistna in romanska viteška dvorana z delno ohranjenim še originalno poslikanim stropom s tramovi.

Poleg razstave del Albina Eggerja-Lienza v izrednem grajskem ambientu vsako leto predstavljajo nestalne posebne razstave in dela sodobnih umetnikov. Na območju zunanega dvoriš a gradu Bruck



Muzej mesta Lienz – grad Bruck, fotografija: Zita Oberwalder

si lahko ogledate razstavo netopirjev „Bitja no i“, ki je posve ena petnajstim razli nim, delno izredno redkim vrstam netopirjev, ki najdejo pomemben življenjski prostor v okolici gradu.

MUZEJ MESTA LIENZ GRAD BRUCK

A-9900 Lienz
T 0043 (0)4852 62580
museum@stadt-lienz.at
www.museum-schlossbruck.at



ODPIRALNI AS
Od 12. maja do 31. oktobra 2012
od 12.5. do 9.9.: vsak dan od 10. do 18. ure
od 10.9. do 31.10.: od torika do nedelje, od 10. do 16. ure.

MUZEJ WERNERJA BERGA BLEIBURG/PLIBERK

Muzej Wernerja Berga je postal pravi magnet za ljubitelje umetnosti iz cele Evrope. Nudi stalno razstavo, ki obsega ve kot 150 oljnih slik, lesorezov in risb umetnika, rojenega leta 1904 v Wuppertalu Elberfeldu, ki se je leta 1931 naselil na Rutarjevi doma iji na južnem avstrijskem Koroškem, kjer je do svoje smrti leta 1981 s svojo družino živel kot kmet in slikar. Njegova dela so tudi edinstven dokument njegove nove domovine južne avstrijske Koroške. Z ob utkom obnovljeno stoletja staro poslopje na glavnem trgu v Pliberku nudi idealno okolje za umetnostna dela. Premišljena razširitev, ki obsega dvorano z nadsvetlobo na območju dvoriš a,



Muzej Wernerja Berga, fotografija: Karlheinz Fessel

prostor za kreativnost in panoramsko dvigalo, predstavlja uspešno sožitje sodobnega jezika oblik z zgodovinsko strukturo. Z vrhom skulptur razširjeno območje muzeja bo v letu 2012 popolnoma v znamenju kiparja Johanna Feilacherja (*1954), igar lesene skulpture so priznane po celem svetu.

Muzej po predhodni najavi nudi vodene ogledne razstave za otroke, sledi pa jim slikanje v majhnih skupinah. V kreativni delavnici so najmlajšim obiskovalcem vedno na voljo barvice in papir.

MUZEJ WERNERJA BERGA

10. Oktober-Platz 4
A-9150 Bleiburg
T 0043 4235 2110-27
T 0043 4235 2110-13
bleiburg.museum@ktn.gde.at
www.wernerberg.museum



ODPIRALNI AS
Od 1. maja do 31. oktobra 2012
od torika do nedelje, od 10. do 18. ure:
ob ponedeljkih zaprto

Zahvaljujemo se našim sponzorjem in kooperacijskim partnerjem

Sponzorji



Kooperacijski partnerji



IZDAJATELJI

Muzej mesta Lienz grad Bruck

Muzej Kitzbühel – zbirka Alfonsa Waldeja

Muzej Wernerja Berga Bleiburg/Pliberk

SLIKE sprednja stran

ALFONS WALDE, Vzpon (detajl), 1927;

Muzej Kitzbühel – zbirka Walde; ©VVK, Dunaj

WERNER BERG, Tri ženske pozimi (detajl), 1970;

©MUZEJ WERNERJA BERGA, BLEIBURG/PLIBERK

ALBIN EGGER-LIENZ, Dva gorska kosca, druga verzija (detajl), 1913;

©Muzej na gradu Bruck, Vaverka

SLIKE hrbtna stran

Kitzbühel – Bichlalm, ©Markus Mitterer, Kitzbühel

Lienz poleti 2009, ©GRAFIK ZLOEBL GmbH, Tristach

Žitna polja pri Pliberku, ©Karlheinz Fessel, Celovec

O razstavi bo izšel obsežen skupni katalog, založba Hirmer Verlag, München.

www.eggerlienz-walde-berg.at



OD MAJA DO OKTOBRA 2012

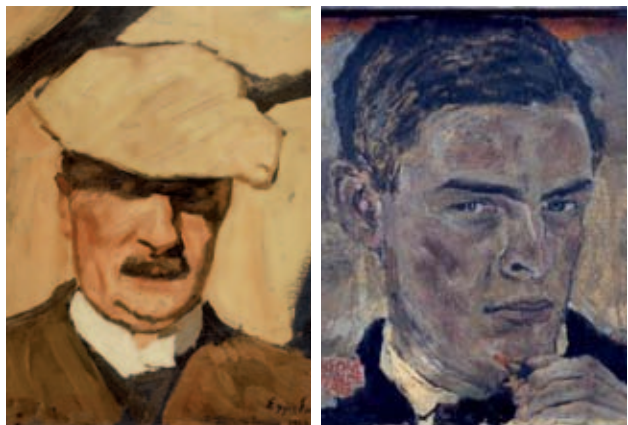


EGGER-LIENZ / WALDE / BERG
O DEŽELI



MUZEJ KITZBÜHEL
ZBIRKA ALFONSA WALDEJA
MUZEJ MESTA LIENZ
GRAD BRUCK
MUZEJ WERNERJA BERGA
BLEIBURG/PLIBERK

EGGER-LIENZ / WALDE / BERG O DEŽELI



- ↖ ALBIN EGGER-LIENZ
Avtoportret s športno kapo, 1923
Fotografija: Tirolski deželni muzej Ferdinandum
- ↑ ALFONS WALDE
Avtoportret, 1913, ©VBK, Dunaj
- ← WERNER BERG
Avtoportret, 1936,
©Muzej Wernerja Berga

Trije slikarji, tri pokrajine. Albin Egger-Lienz (1868-1926), Alfons Walde (1891-1958) in Werner Berg (1904-1981) so vidni predstavniki avstrijske moderne. Kljub razli nemu poreklu, razli nim letnicam rojstva in izobrazbi jih združuje naslednje: njihovo delovanje v regijah stran od urbanih umetniških središ prve polovice 20. stoletja. →



ALBIN EGGER-LIENZ, Izvir, 1924, fotografija: Tirolski deželni muzej Ferdinandum

→ Lienz in pusta dolina Ötztal, položne planine „Kitzbüheler Alpen“ ter melanholi na južna avstrijska Koroška, zaznamovana s skupnim življenjem nemško in slovensko govorega prebivalstva, so bile pokrajine in bivališ a, ki so odlo ilno vplivala, tako po motivih kot tudi formalno, na umetniško ustvarjanje teh treh slikarjev. Po izobraževanjih in daljših bivanjih na Dunaju, v Münchnu in Weimarju so Albin Egger-Lienz, Alfons Walde ter Werner Berg dalje razvijali svoja dela na umetniškem obrobju podeželskih regij pod vplivom pokrajine in v njej žive ih ljudi. Berg je od leta 1930 živel na svoji samotni kmetiji Rutarhof na jugovzhodu avstrijske Koroške, Egger-Lienz najprej na Vzhodnem Tirolskem, v kraju Längenfeld v dolini Ötztal, po svoji vrnitvi iz Weimarja od leta 1913 →



ALFONS WALDE, Pobo je za za etnike, okrog leta 1925, ©VBK, Dunaj

→ pa v kraju St. Justina pri Boznu, Alfons Walde pa je živel v turisti nem Kitzbühlu v 20-ih in 30-ih letih prejšnjega stoletja. Kar združuje vse tri umetnike, je obravnavanje regije. Provinca postane oder dolo ene umetnosti, ki rpa svojo nezamenljivost iz njenih motivov in njenega okolja. Alpska pokrajina je v bistvu tista, ki dolo a scene. Brez vsake povelj evalne idile so ti trije veliki individualisti ustvarjali realisti ne slike svojih regij - in te so tako vse do danes zaznamovale pogled na njihove pokrajine in ljudi.

Slike Eggerja-Lienza, Waldeja in Berga so aktualne, ker so se z vednostjo o svetovnih in umetnostnih dogodkih njihovega asa vsebinsko spopadli z regionalnostjo. Njihove slike izrazito →



WERNER BERG, Dve ženski na poti, 1974, ©Muzej Wernerja Berga

→ odražajo konkretno življenjsko dejanskost podeželja.

V skupnem, preko deželnih meja segajo em razstavnem projektu muzeja mesta Lienz na gradu Bruck, muzeja Kitzbühel – zbirke Alfonsa Waldeja ter muzeja Wernerja Berga Bleiburg/Pliberk je pozornost usmerjena na medsebojni vpliv umetnosti in regije. Glavna dela Albina Eggerja-Lienza, Alfonsa Waldeja ter Wernerja Berga bodo ustrezno primerjali z osrednjimi deli zbirk navedenih treh muzejev. V Bleiburgu/Pliberku bo to tip kme kega loveka, v Kitzbühlu zimski šport in pokrajina ter v Lienzu religija, vojna in portret. Na lienskem gradu Bruck bodo poleg tega predstavili veliko skupno temo vseh treh umetnikov: „ lovek v pokrajini“.

EGGER-LIENZ / WALDE / BERG O DEŽELI

TRI RAZSTAVE / TRIJE SLIKARJI / TRIJE KRAJI

- MUZEJ KITZBÜHEL**
ZBIRKA ALFONSA WALDEJA
- MUZEJ MESTA LIENZ**
GRAD BRUCK
- MUZEJ WERNERJA BERGA**
BLEIBURG/PLIBERK



KITZBÜHEL → LIENZ 91 km, 1 h 20 min.
LIENZ → BLEIBURG 192 km, 2 h 10 min.

KOMBINIRANA VSTOPNICA ZA VSE TRI RAZSTAVE

odrasli	12 EUR
znižana	9 EUR

www.eggerlienz-walde-berg.at